

Bevezetés

- Ez a tudomány magába foglalja a tanulókat, oktatókat, múzeumvezetőket, és a galériák, múzeumok személyzetét is
- A számítógépet főként képek rendszerezésére, válogatására, lekérdezésekre és adatok elemzésére használják



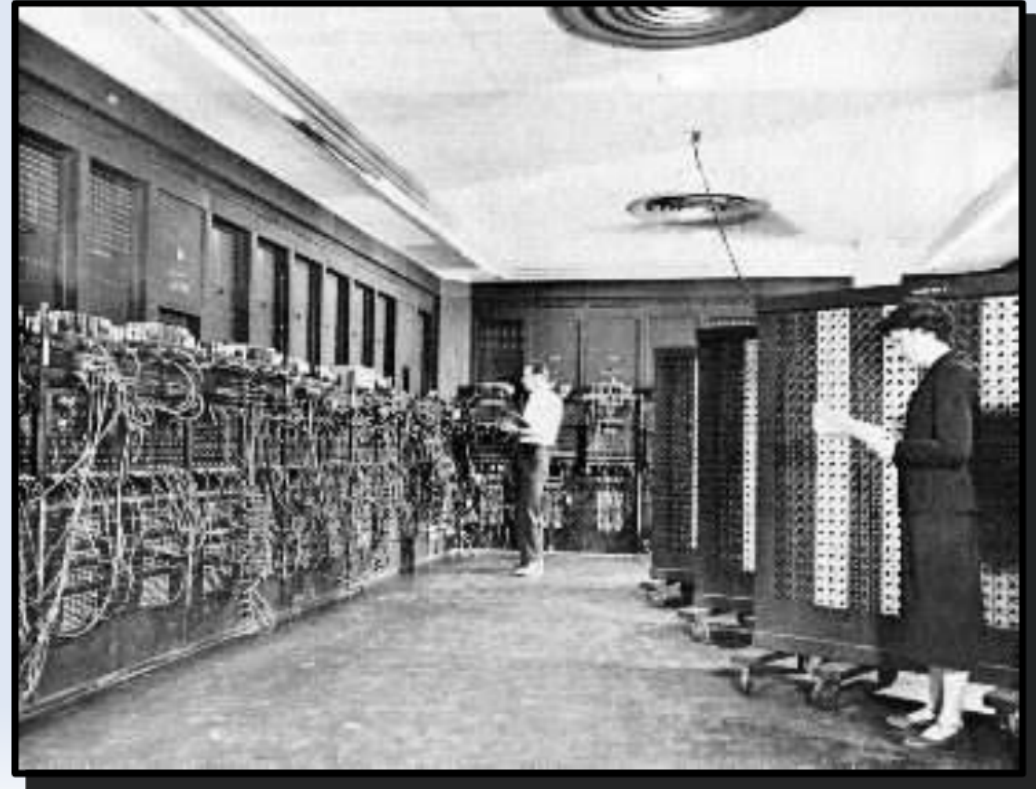
A korai számítógépek és a szövegadatbázisok

- Nagyméretű, lassú, méregdrága gépek
 - Nincs grafikus felhasználói felület – szöveges terminál
 - Korlátozott tárolási kapacitás
 - rész-egész probléma pontatlanság problémája
 - Projektek adatbázis-építésre:
- Például:
University degli Studi (Siena)
→ "how-to-do-it" manual



- Nagyméretű, lassú, méregdrága gépek
- Nincs grafikus felhasználói felület – szöveges terminál
- Korlátozott tárolási kapacitás
- rész-egész probléma pontatlanság problémája
- Projektek adatbázis-építésre:
 - képleírás
 - lakonikus megjelölések
 - terminológiák meghatározása

- Például:
University degli Studi (Siena)
→ "how-to-do-it" manual



Mesterséges Intelligencia

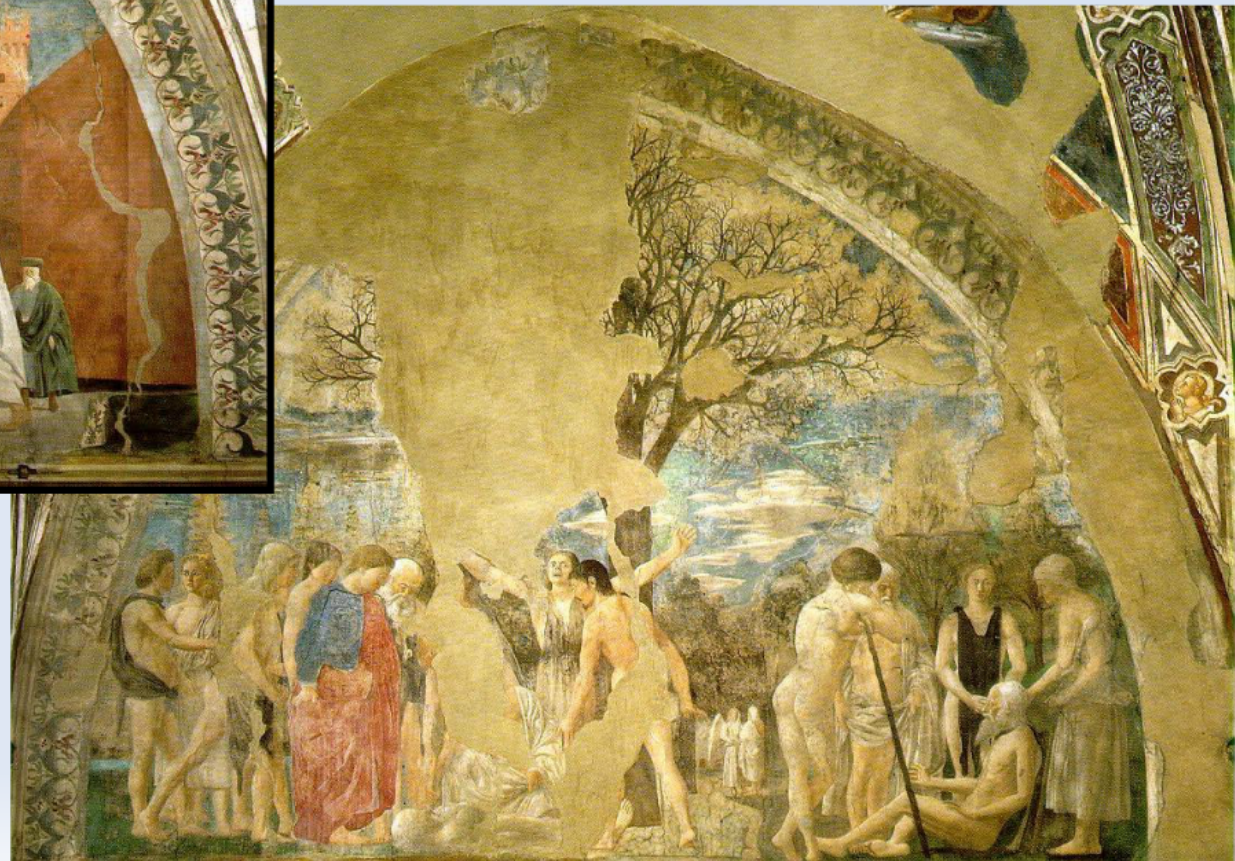
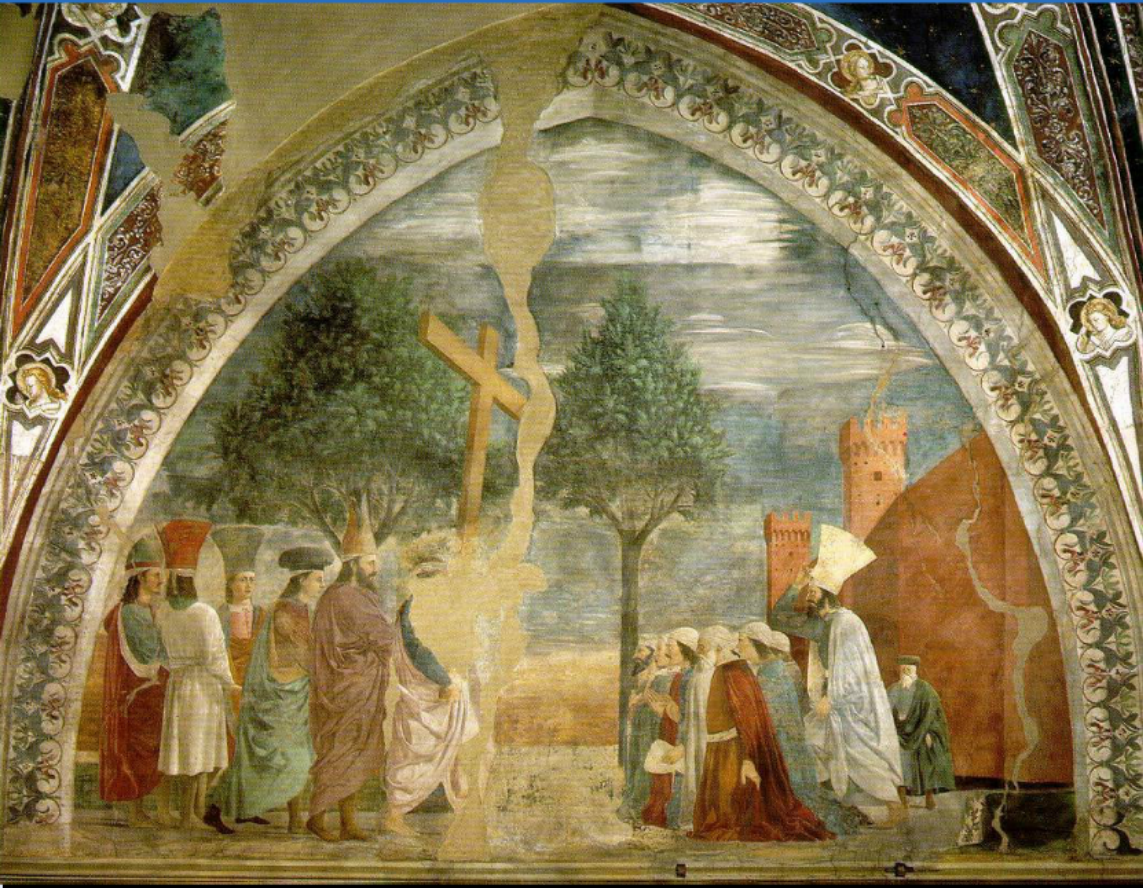
- Cerri – Scuola Normale Superiore (SNS) Informatikai Tanszéke által fejlesztett szakértő rendszer
- Konferenciák, folyóiratok, egyéb kiadványok



Grafika

- 1980-as évek – IBM PC, Macintosh → nyitott architektúra, a korábbinál olcsóbb szoftverek, grafikus felhasználói felület
- Adatbázis-építés
- Diák ↔ digitális gépek
- Finanszírozott projektek: Aronberg Lavin's Piero Project; Vasari Project

Piero della Francesca Szent Ferenc templom (Arezzo)



Elérhető adatbázisok:

Princeton Index of Christian Art



Index of Christian Art

1917-ben hozták létre



[Home](#)

[Conferences](#)

[History of the Index](#)

[Range of the Archive](#)

[Subscribing to the Database](#)

[Publications & Programs](#)

[Staff & Their Interests](#)

[Location & Access](#)

[Studies in Iconography](#)

[The Gabriel Millet Collection](#)

[The Lois Drewer Database](#)

[Romanesque Database](#)

[The Elaine C. Block
Database of Misericords](#)

[The Svetlana Tomekovic
Database of Byzantine Art](#)

[The Gertrude and Robert
Metcalf Collection of Images
of Stained Glass](#)

Welcome

It gives me great pleasure to welcome you to the Index of Christian Art web site. Little did the founder of the Index, Charles Rufus Morey, realize in 1917 how this resource would develop to be the most important archive of medieval art in existence and the most specialized resource for the iconographer. The Index has developed a life of its own over the last ninety years which has extended beyond the confines of its home in Princeton and is destined to have an even greater impact with the development of an electronic resource such as this. Despite the initial belief that all medieval art could be iconographically analyzed within fifteen years of the start of the project, it is a task which is not only still ongoing, but one which is thriving and ensures a prosperous future for the archive.

Thanks must go to the many scholars who have generously given of their knowledge and experience into making this resource what it is today and to the new group of users who continually give of their research.

Colum Hourihane
Director, Index of Christian Art
Princeton University

Enter the Database

hft
KÉT



További elérhető adatbázisok:



<http://www.bildindex.de/#/home>

*Megközelítőleg 2 millió kép az építészet tárgykörében
Kb. 80 múzeum anyagában lehet válogatni*

[p://www.bildindex.de/#](http://www.bildindex.de/#)

Megközelítőleg 2 millió kép az építészet tárgykörében
Kb. 80 múzeum anyagában lehet válogatni

<http://www.fotomarburg.de/>

- Németország fotóművészetének gyűjteménye
- Küldetése: összegyűjtse és hozzáférhetővé tegye a fényképeket az európai művészetben és építészetben belül
- Kb. 1,7 millió fényképet tartalmaz

www.fotomarburg.de/

- Németország fotóművészetének gyűjteménye
- Küldetése: összegyűjtse és hozzáférhetővé tegye a fényképeket az európai művészetben és építészetben belül
- Kb. 1,7 millió fényképet tartalmaz

3D grafika

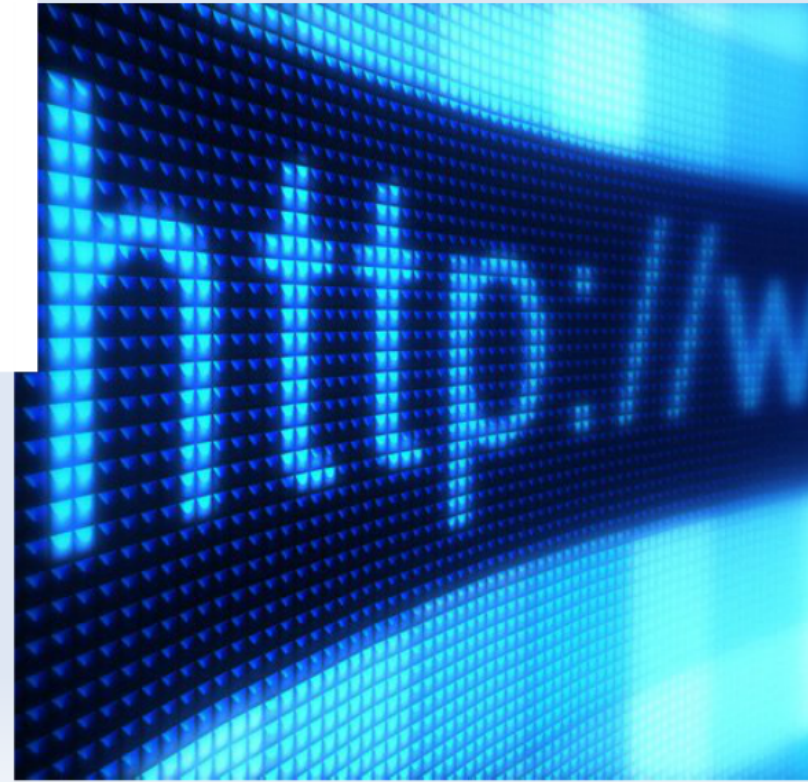
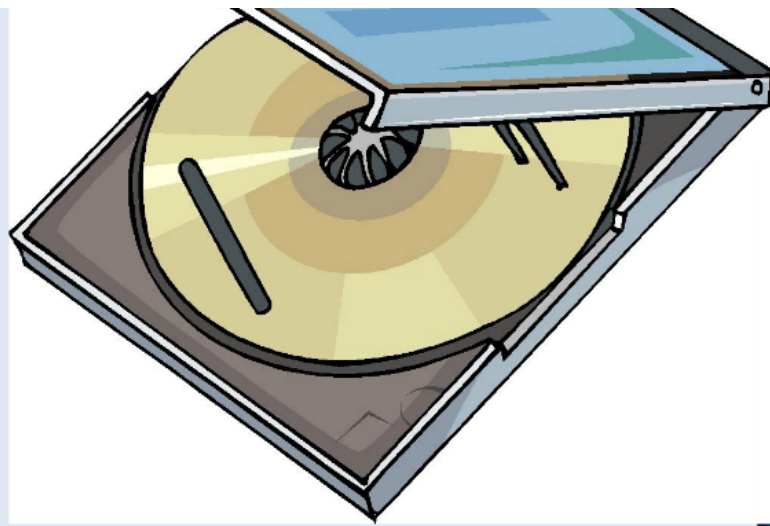
- Követelményei:
 - a tárgy, amit ábrázol körbejárható legyen minden oldalról
 - a nézőpont helyét mi határozhatjuk meg
 - platformfüggetlen
- VRML = Virtual Reality Modeling Language (leírónyelv, mellyel a 3D-s képet szövegszerkesztővel elkészíthetjük)

Előnyei:

- Nem függ egy hardver, vagy szoftver cég termékétől sem
- Jobban képes a 3D-s információkat megjeleníteni, mint az egyszerű HTML

Hátrányai:

- Komplex tárgyak megjelenítése erős gépet igényel, az állományok elérhetik a néhány száz KB-os méretet is
- A művészettörténészek számára nehezen használhatónak bizonyult

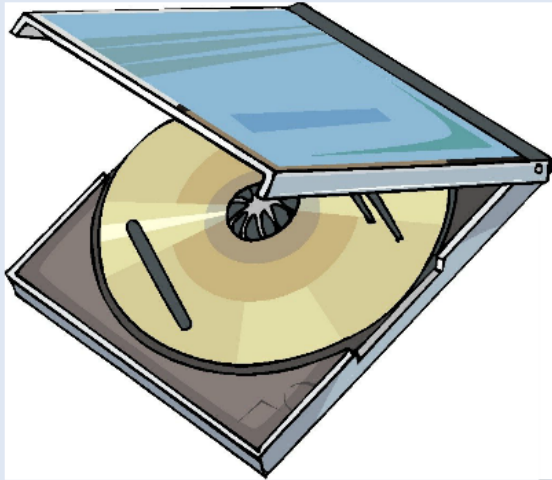


További hasznos eszközök

-Digitális fényképezőgép

-CD-ROM -> DVD

-Internet, web -> CERN (Svájc):hiperlinkek



bi hasznos eszközök
lis fényképezőgép

DM -> DVD

net, web -> CERN (Svájc):hiperlinkek

A művészettörténet és az informatika napjainkban
Joconde
<http://www.culture.gouv.fr/documentation/joconde/fr/pres.htm>



Joconde

Portail des collections
des musées de France

accueil

Le catalogue regroupe près de 500.000 notices d'objets de toute nature (archéologie, beaux-arts, ethnologie, histoire, sciences et techniques...) valorisées par des parcours thématiques, des zooms et des expositions virtuelles.

Joconde est le fruit d'un partenariat constant entre le bureau de la diffusion numérique des collections du service des musées de France et les musées participants.

blog

A művészettörténet és az informatika napjainkban
Joconde
<http://www.culture.gouv.fr/documentation/joconde/fr/pres.htm>



 **Joconde** Portail des collections des musées de France

accueil

catalogue

présentation
recherche simple
recherche avancée

nouvelles notices
Prezi
musées participants

Le catalogue regroupe près de 500.000 notices d'objets de toute nature (archéologie, beaux-arts, ethnologie, histoire, sciences et techniques...) valorisées par des parcours thématiques, des zooms et des expositions virtuelles.
Joconde est le fruit d'un partenariat constant entre le bureau de la diffusion numérique des collections du service des musées de France et les musées participants.
L'espace professionnel propose de nombreuses fiches de conseils consacrées à l'informatisation et à la numérisation des collections. La rubrique "Musées en ligne" offre une sélection des ressources numériques muséales du monde entier (bases de données, expositions virtuelles, sites remarquables).

blog
lettre d'information
A la une

75 *francia*

múzeumot

fog össze

avec im

le contribue aux portails Collections et Europeana

| [plan du site](#) | [crédits](#) | [mentions légales](#) |

Rechercher des données à l'aide du moteur sémantique "Collections" développé par le
Ministère de la Culture et de la Communication



uniquement avec images

Merimée: építészeti adatbázis

direction de l'Architecture et du Patrimoine, sont administrées par la sous direction des études, de la documentation et de l'Inventaire. Elles sont enrichies par les travaux de l'Inventaire général du patrimoine culturel, des Monuments historiques, et de la médiathèque de l'Architecture et du Patrimoine.

Les bases de données documentaires forment un ensemble cohérent organisé selon le principe suivant :

La base **Architecture - Mérimée** - recense des édifices dans lesquels peuvent être conservées des oeuvres mobilières étudiées dans la base Palissy.

150.000 rekordot tartalmaz

Rechercher des données à l'aide du moteur sémantique "**Collections**" développé par le Ministère de la Culture et de la Communication



uniquement avec images



Pince Forge
(France)
Mong
géné



REGIONS

ARCHITECTURE

MOBILIER

IMAGES

VOCABULAIRES

COLLECTIONS

BIBLIOGRAPHIE

ACCES GEOGRAPHIQUE

ETHNOLOGIE

www.culture.gouv.fr/culture/inventai/patrimoine/

Présentation des bases Architecture et Patrimoine

Les bases de données documentaires mises en oeuvre par la **direction de l'Architecture et du Patrimoine**, sont administrées par la sous direction des études, de la documentation et de l'Inventaire. Elles sont enrichies par les travaux de **l'Inventaire général du patrimoine culturel**, des **Monuments historiques**, et de la **médiathèque de l'Architecture et du Patrimoine**.

Les bases de données documentaires forment un ensemble cohérent organisé selon le principe suivant :

La base **Architecture - Mérimée** - recense des édifices dans lesquels peuvent être conservées des oeuvres mobilières étudiées dans la base Palissy.

150.000 rekordot tartalmaz



Pincés de manutention.
Forge Clément, Corravillers
(Franche-Comté)
Mongreville, J. © Inventaire
général, ADAGP, 2005

Rechercher des données à l'aide du moteur sémantique "Collections" développé par le
Ministère de la Culture et de la Communication

Moteur **Collections**

uniquement avec images



Németország, Svájc: elsőként vezetik be a számítógép rendszeres használatát konferenciákon, kurzusokon (Hamburgi Egyetem, Trieri Egyetem)



Internetes képzőművészeti adatbázisok

Bevezetés

• Ez a tudományterület

<http://www.wga.hu/index1.html>

*Web Gallery: Virtuális múzeum és
kereshető adatbázis európai
festmények és szobrok között a XI.
századtól a XIX. század közepéig*

- Követő
- a tárgy
a né

<http://www.wga.hu/index1.htm>

Web Gallery: Virtuális múzeum és
kereshető adatbázis európai
festmények és szobrok között a XI.
századtól a XIX. század közepéig

<http://www.hung-art.hu/index.html>

<http://www.monet2010.com/>

<http://www.monet2010.com/>

Művészettörténet és a számítástechnika napjainkban 2.

- A fejlett technikai megoldásoknak legtöbbször az emberi tényező szab határt*
- Mindig lesznek az újításokat ellenzők, akik nem értenek egyet a modernizálással*

- A kurzusok, előadások hagyományos módjának újraértelmezése nem kell, hogy teljes átalakítást jelentsen



*újraértelmezése nem kell, hogy teljes átalakítást
jelentsen*



- az analóg formátumú diagyűjtemények digitálisra cserélése

- web-technológiai támogatottságú termék tervezése,
videókonferenciák rendezése

Leplezd le a hamisítványt!

<http://www.pbs.org/wgbh/nova/tech/art-authentication-fake.html>

Eric Postma hamisítványt kiszűrő számítógépes technikája

Lepled le a hamisítvá

http://www.pbs.org/wgbh/nova/tech/art_authentication-fake.html

Eric Postma hamisítványt kiszűrő számítógépes technikája

KÖSZÖNÖM A FIGYELMET!

Az előadás anyagai megtalálhatók lesznek:
az Általános és Alkalmazott Nyelvészeti Tanszék honlapján -
<http://lingua.arts.klte.hu/> - Tananyagok- Művészetek és
Informatika

BORBÉLY ANIKÓ

pan1985@unideb.hu